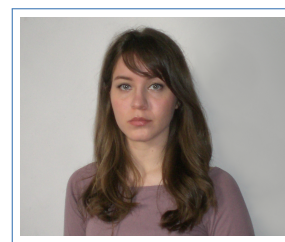


Silvia Onofri

Dott. in Ingegneria Elettronica



Istruzione e formazione

- 2018–2022 **Alma Mater Studiorum Università di Bologna**, *Laurea Magistrale in Ingegneria Elettronica*, 110/110 e Lode, *Tesi in Elaborazione dei segnali nei sistemi elettronici M dal titolo “Progettazione di Autoencoder per la Stima del Tempo di Vita Residuo nel Monitoraggio di un Satellite in Volo”*
- 2011–2018 **Alma Mater Studiorum Università di Bologna**, *Laurea in Ingegneria Biomedica*, 99/110, *Tesi in Strumentazione Biomedica dal titolo “Acquisizione e analisi del segnale EEG per applicazioni di neurofeedback”*
- 2005–2010 **Liceo Scientifico A. Einstein di Rimini**, *Diploma di maturità scientifica*, 100/100 e Lode

Esperienza professionale

- 2022–present **Ricercatore**, *DEI - Università di Bologna*, *Borsa di ricerca dal titolo: "Analisi di telemetria satellitare con metodi statistici e neurali"*
- 2010–2022 **Insegnante**, *Lezioni private di matematica, fisica e inglese a studenti di scuole superiori*
- 2005–2010 **Volontario**, *Campi di volontariato*

Competenze linguistiche

Italiano Madrelingua

Inglese

Livello Europeo ()*

Comprensione		Parlato		Scritto
Ascolto	Lettura	Interazione orale	Produzione orale	
C1	C1	B2	B2	C1

() Quadro comune europeo di riferimento per le lingue*

Capacità e competenze tecniche

Ottima conoscenza dei linguaggi di programmazione Java, C, Python

Ottima conoscenza dell'ambiente Matlab

Buona conoscenza dei tool di design circuitale Cadence Virtuoso e LT Spice

Buona conoscenza dei linguaggi di programmazione Hardware Verilog e VHDL

Capacità e conoscenze informatiche

Ottima conoscenza del pacchetto Office

Ottima conoscenza del linguaggio di markup LaTeX

Buona conoscenza dei software di elaborazione grafica Adobe Photoshop e GIMP